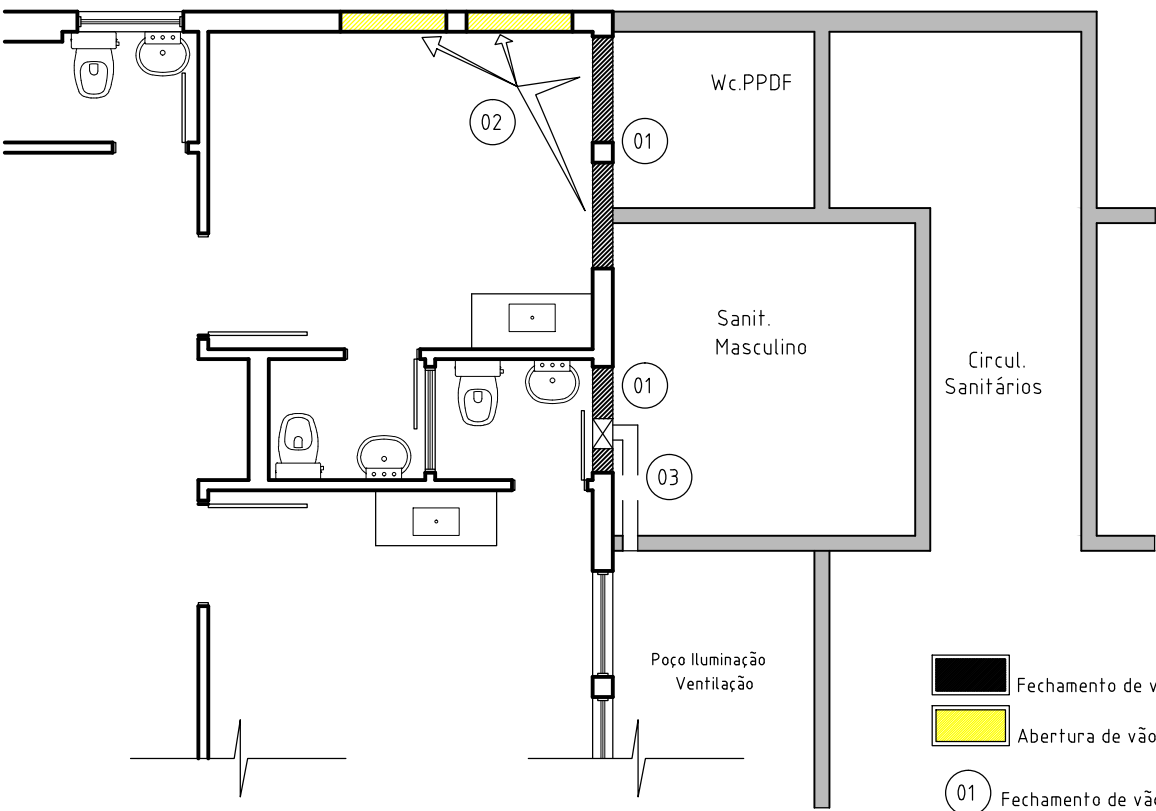


LEGENDA

- Colunas á concretar total:0.20x0.20x3.10(04)= 0,50m³
- Colunas á concretar parcial:0.15x0.15x1.50(04)= 0,14m³
- Colunas á concretar/armar:0.20x0.20x3.10(03)= 0,36m³
- Contrapiso executar: 63,15m²
- Viga calha / concretar:0.17m³
- Viga calha / armar e concretar:0.13m³
- Cintas á armar e concretar:18.10x0.25x0.15 = 0,68m³
- Cintas á concretar:26.22x0.25x0.15 = 1,00m³
- Alvenaria á executar: 30.00m² (internamente)
- Alvenaria á executar: 50.62m² (externamente-platibandas)



DETALHE 05: FECHAMENTO E ABERTURA DE VÃOS
Esc.: 1:100

- Fechamento de vãos1.05x0.50(03)
- Abertura de vãos 1.05x0.50(02)
- 01 Fechamento de vãos
- 02 Abertura de vão e assent.de esquadrias, reaproveitadas vãos 01
- 03 Colocação de sistema de exaustor elétrico (ventilação)

PLANTA BAIXA - ETAPAS CONSTRUTIVAS
Esc.: 1:100

Revisão		
00	Elaboração do projeto	01/11/15
01	Revisão dos projetos - Fase 2	27/07/18

Prefeitura Municipal de Quaraí

Obra/serviço: Ampliação do prédio da Secretaria da Saúde de Quaraí - FASE 2			
Local: Rua Ascânio Tubino, 734, ao lado da Secretaria da Saúde de Quaraí			
Prancha: Planta baixas das etapas construtivas			
Área:	301,16 m²	Escala: Indicada	Unidade: metro
Data: Jul/2018		Nº: 05-07	
Proprietário:		Responsável técnico:	



Mário Raul da Rosa Corrêa
Prefeito Municipal

Adriano Maciel Rodrigues
Arquit. e Urban. - CAU-A 40720-8

Av. Artigas, 310 / Centro / Quaraí/RS / CEP 97560-000
(55) 3423.1301 / www.quarai.rs.gov.br